



**Presentación Empresarial  
AP-GEN-23-001**

1	25/08/2017	Emitido	J.P	D.A.		
2	31/08/2017	Calidad	J.P		F.F.	
3	09/09/2017	Revisión Estudio PPT	J.P			
4	14/09/2017	Revisión Final	J.P.	D.A.	M.CH	E.O./ J.A.
5	13/02/2023	Actualización	L.I.	D.A.	L.C.	
<b>REV</b>	<b>FECHA</b>	<b>EMITIDO PARA</b>	<b>POR</b>	<b>REV.</b>	<b>APR. (1)</b>	<b>APR. (2)</b>

	<b>Presentación Empresarial</b>	Versión:	1.0
		Código	AP-GEN-23-001
		Páginas:	2 de 67

## Tabla de Contenidos

### Sección

1.0	Presentación.....	3
2.0	Misión / Visión / Valores.....	3
3.0	Antecedentes Generales.....	4
4.0	Organigrama Empresa.....	5
4.1	Organigrama Corporativo.....	5
4.2	Organigrama Proyectos .....	6
5.0	Política Calidad, Seguridad, Salud Ocupacional Y Medio Ambiente.....	7
6.0	Servicios .....	7
6.1	Servicios De Operaciones Y Montajes .....	7
6.2	Servicios De Ingeniería .....	8
7.0	Principales Contratos Ejecutados .....	9
8.0	Parque De Equipos.....	11
8.1	Trabajos Ejecutados .....	13
9.0	Status Fotográfico.....	24
10.0	Certificados De Experiencia.....	39
11.0	Clientes.....	67

	<b>Presentación Empresarial</b>	Versión:	1.0
		Código	AP-GEN-23-001
		Páginas:	3 de 67

## 1.0 PRESENTACIÓN

**ASTROZA PAZ** es una empresa del sector industrial creada con el fin de prestar una amplia gama de servicios a la Industria Nacional.

Nuestro propósito es distinguirnos por un servicio industrial integral, siendo eficiente en costos, calidad y oportunidad de servicio, que nos permita constituirnos en colaboradores esenciales del sector industrial, estableciendo vínculos de largo plazo.

Es así como ASTROZA PAZ SPA. tiene dos grandes capitales: El humano, compuesto por profesionales innovadores y de una trayectoria reconocida y técnicos de nivel superior, los que cuentan con años de experiencia prestando servicios a importantes empresas del país; y económico, con socios que respaldan con una solidez financiera necesaria para desarrollar distintos proyectos que requieran nuestros clientes.

Nuestro factor humano ha desarrollado servicios industriales especializándose en ingeniería y construcción, montaje, operación y mantención de equipos industriales, como también en la prestación de servicios de apoyo a la producción y logística.

## 2.0 MISIÓN / VISIÓN / VALORES

### Misión

Fundar y crecer en forma sostenible, proveer a nuestros clientes de productos y servicios integrales de Ingeniería y Construcción. Generando una precedencia en la innovación en nuestra gestión.

### Visión

Ser líder en el mercado nacional, reconocidos por la calidad, flexibilidad, innovación y eficiencia en la prestación de servicios, para satisfacer a nuestros clientes

### Valores

Nuestros valores son la base del éxito y son complementados con el compromiso de nuestro equipo humano, su motivación, competencias y espíritu de colaboración.

- ✓ Tenemos Respeto Absoluto por la Vida: Estamos convencidos de que la vida es el bien máspreciado. La Seguridad, la salud y el cuidado del medio ambiente son parte esencial en todo nuestro quehacer y determinan nuestro desempeño.
- ✓ Nos preocupamos por las Personas: Mantenemos una preocupación constante por cada persona de nuestro equipo, incentivando su desarrollo profesional y contribuyendo al desarrollo integral y bienestar de nuestros trabajadores.
- ✓ Nos orientamos a los Resultados: Buscamos con dedicación el máximo rendimiento propio y de eficiencia en todas nuestras tareas.
- ✓ Nos orientamos al Cliente: Enfocamos toda la atención en superar las expectativas de nuestros clientes ya que su beneficio es nuestro éxito.

	<b>Presentación Empresarial</b>	Versión:	1.0
		Código	AP-GEN-23-001
		Páginas:	4 de 67

- ✓ Tenemos Pasión por ser los Mejores: Nuestro objetivo es ser y continuar siendo los mejores generando una trascendencia en el tiempo.
- ✓ Somos Creativos y Flexibles: Nos adaptamos constantemente a las innovaciones tecnológicas, los desafíos que impone el mercado y a los requerimientos de nuestros clientes.
- ✓ Somos Confiables: Valoramos fuertemente el respeto y amabilidad en las relaciones humanas y laborales.

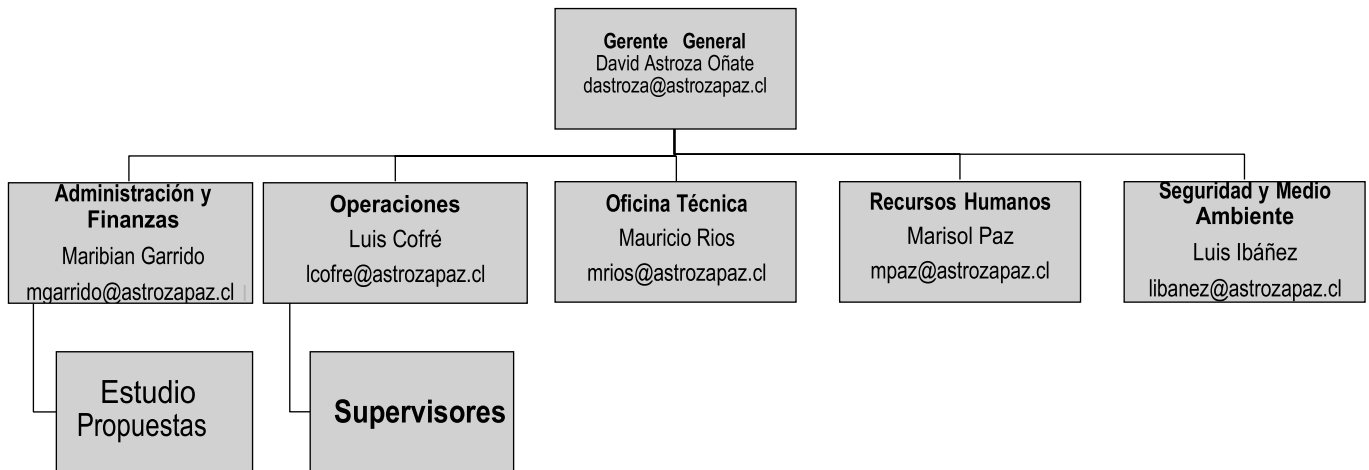
### 3.0 ANTECEDENTES GENERALES

<b>Empresa</b>	ASTROZA PAZ SPA
<b>Rut</b>	76.546.436-6
<b>Dirección Comercial</b>	Ruta Q-60 km 2,9 Monte Águila cabrero, Octava Región del Bio Bio VIII, Comuna Cabrero.
<b>Giro</b>	Prestación de Servicios, Obras civiles, Constructora, Transporte de Carga por carretera, Arriendo de Maquinaria Pesada, Movimientos de tierra Ingeniería y Construcción
<b>Fono Fax</b>	+56 9 84969927      +56 9 87770753
<b>Sitio Web</b>	<a href="http://www.astrozapaz.cl">www.astrozapaz.cl</a>
<b>Correo Corporativo</b>	<a href="mailto:dastroza@astrozapaz.cl">dastroza@astrozapaz.cl</a>

	<b>Presentación Empresarial</b>	Versión: 1.0
		Código AP-GEN-23-001
		Páginas: 5 de 67

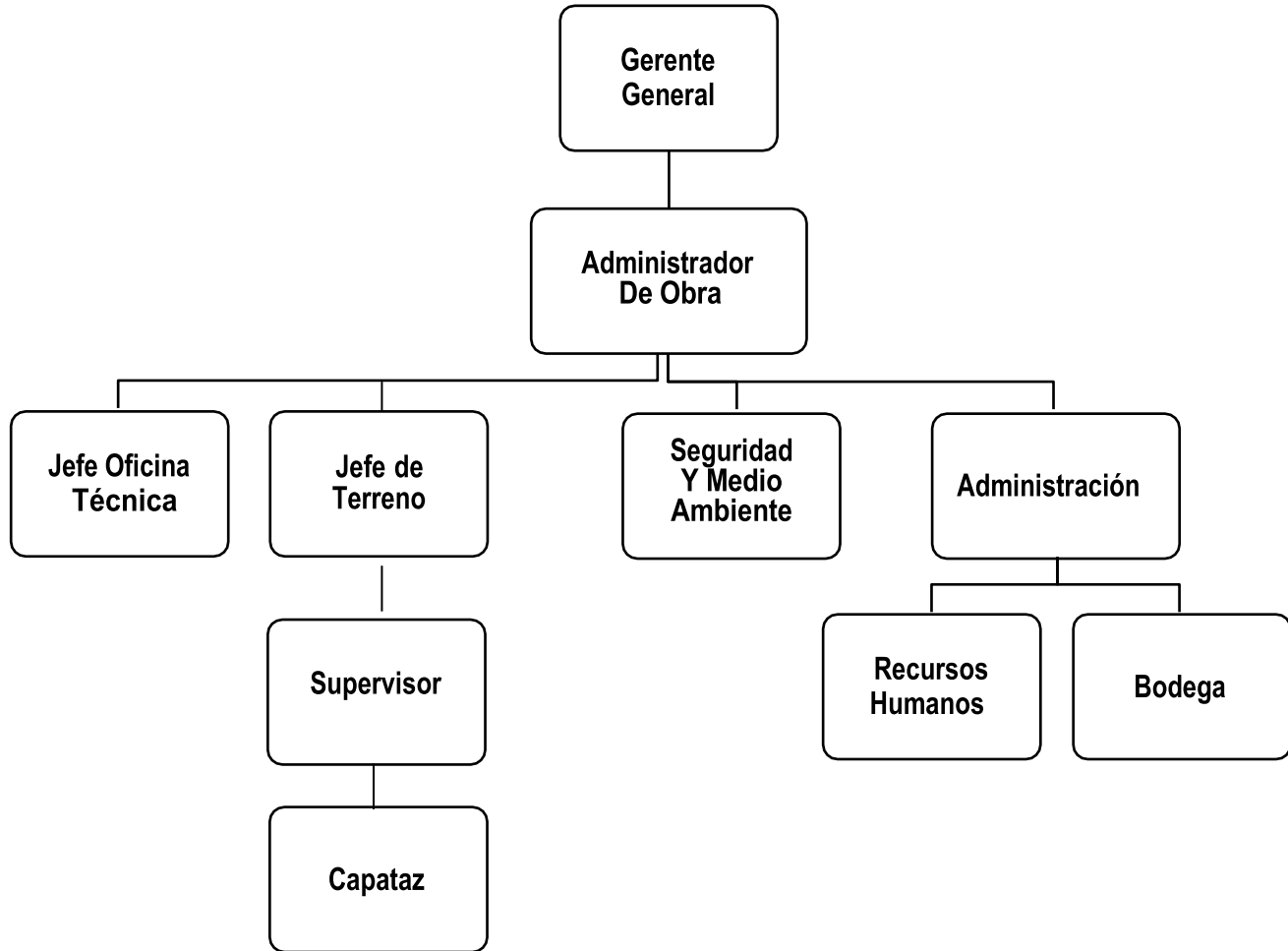
## 4.0 ORGANIGRAMA EMPRESA

### 4.1 Organigrama Corporativo



	<b>Presentación Empresarial</b>	Versión:	1.0
		Código	AP-GEN-23-001
		Páginas:	6 de 67

## 4.2 Organigrama Proyectos



	<b>Presentación Empresarial</b>	Versión:	1.0
		Código	AP-GEN-23-001
		Páginas:	7 de 67

## 5.0 POLÍTICA CALIDAD, SEGURIDAD, SALUD OCUPACIONAL Y MEDIO AMBIENTE

*ASTROZA PAZ SPA.* Declara su compromiso permanente con todas las personas al interior de su organización, con la convicción de que la Calidad, Seguridad, Salud Ocupacional y conservación del Medioambiente son un valor, incorporando en su desempeño el mejoramiento continuo, como pilar fundamental. Para dar cumplimiento a este compromiso la gestión debe dirigirse a:

- Asignar los recursos humanos, materiales y financieros necesarios para cumplir esta política.
- Identificar y evaluar los riesgos asociados a nuestras actividades e implementar las medidas de prevención y control necesarias, de manera de proteger la salud e integridad física de nuestros trabajadores, como también evitar o disminuir impactos adversos al medio ambiente y daños a la propiedad.
- Cumplir con la legislación y reglamentación aplicables y demás compromisos suscritos por nuestra empresa aplicando, cuando sea apropiado, las mejores prácticas.
- La Calidad, Prevención de Riesgos, Salud Ocupacional y el cuidado del Medioambiente es de responsabilidad de todos los trabajadores de la empresa, y en ello tienen mayor responsabilidad quienes ejecutan labores de administración y dirección.
- Mantener un liderazgo visible, efectivo y permanente en materias de Calidad, Seguridad, Salud Ocupacional y cuidado del Medioambiente, como parte de la responsabilidad de la línea y a la vez exigir conductas y actitudes acordes a todos los trabajadores.
- Mantener sistemas de gestión auditables de seguridad, salud ocupacional y medio ambiente, integrados efectivamente a la gestión diaria y habitual, en un marco de acción preventiva y de mejoramiento continuo.
- Mantener una comunicación e información fidedigna, clara y oportuna con sus trabajadores, clientes, proveedores y otras partes interesadas.
- Reducir o eliminar la generación de residuos, actuando de preferencia en su origen, procurando su reutilización o reciclaje y la disposición ambientalmente segura de sus desechos finales.
- Difundir y promover los compromisos de la presente Política entre sus trabajadores, proveedores y clientes.

	<b>Presentación Empresarial</b>	Versión:	1.0
		Código	AP-GEN-23-001
		Páginas:	8 de 67

## 6.0 SERVICIOS

Los servicios prestados a nuestros clientes:

### 6.1 Servicios de Operaciones y Montajes

- ✓ Logísticos.
- ✓ Alquiler de maquinaria para la construcción.
- ✓ Transporte de carga.
- ✓ Movimientos de tierra menores y de gran envergadura
- ✓ Obras viales
- ✓ Fundaciones masivas y menores.
- ✓ Obras Civiles.
- ✓ Edificaciones.
- ✓ Servicio de señalización vial 24 horas
- ✓ Personal de disciplinas Obras Civiles, Eléctricos, Piping, Estructuras, Mecánico.,
- ✓ Ingeniería y Construcción.

Son los principales rubros de *ASTROZA PAZ SPA*. Los primeros comprenden nuestra capacidad de maquinaria disponible para la ejecución de movimientos de tierra, o laprestación del servicio de alquiler de maquinaria necesaria.

La manufactura comprende la construcción de obras civiles de todo tipo, edificaciones, demoliciones, estructuras en general.

### 6.2 Servicios de Ingeniería

#### *Ingeniería Básica y de Detalle en múltiples especialidades;*

- Especialidad Procesos
- Manejo de Subcontratos
- Arquitectura
- Mecánica de Suelo
- Memorias de Cálculos Estructurales
- Topografía

Contamos con profesionales de amplia trayectoria en el mercado nacional. Para desarrollo de Ingeniería y control de proyectos.



	<b>Presentación Empresarial</b>	Versión:	1.0
		Código	AP-GEN-23-001
		Páginas:	9 de 67

## 7.0 PRINCIPALES CONTRATOS EN EJECUCIÓN ACTUALMENTE.

Nuestra empresa ha estado presente en importantes proyectos de la región del Biobío, Araucanía, Los Rios, De Los Lagos y región de Coquimbo.

- Construcción de obras de infraestructura vial, Proyecto Obras De Seguridad Normativa Con Proyecto Que Requieren Actualización”, “Obras Normativas” Y “Obras De Servicialidad” En Concesión Internacional Ruta 5 Tramo Temuco – Rio Bueno), Cliente Consorcio VAC. Monto del contrato 50.000 UF.
- Construcción de caletas, pista de aceleración y frenado en ruta 5 sur, incluyendo terraplenes, base estabilizada, obras de protección de la plataforma, obras civiles, evacuación de aguas lluvia. Mandante Consorcio VAC. Contrato por 32.000 UF.
- Construcción de vialidades interiores de plataforma aeronáutica de carga, construcción de vialidades exteriores y estacionamientos, aeropuerto El Tepual Puerto Montt. Excavaciones y Relleno de red de alcantarillado y evacuación de aguas lluvia. Empresa mandante Sacyr Chile S.A. Contrato por 7.500 UF.
- Construcción de plataforma de nuevo terminal de Aeropuerto El Tepual, calles de acceso, estacionamiento y movimientos de tierra en general, Demoliciones existentes, excavaciones terraplén, subrasante y base granular, del aeropuerto El Tepual de Puerto Montt, empresa mandante Sacyr Chile S.A. contrato por 13.600 UF.
- Excavaciones para alcantarillado, evacuación de aguas lluvia y drenes, rellenos estructurales exteriores e interiores de edificación en Construcción de nuevo Hospital de Villarrica, Mandante Sacyr Chile S.A. Contrato por 3.830 UF.
- Adjudicación de contrato de obra gruesa, Proyecto ampliación aeropuerto el Tepual de Puerto Montt, considera excavaciones, mejoramiento de sello, enfierradura, moldajes, vertido de hormigón, colocación de pernos J de fundaciones, rellenos estructurales, etc. Empresa mandante Sacyr Chile S.A. contrato por 16.100 UF.
- Mejoramiento y mantención de ruta Chillan Confluencia, cambio de paquete estructural y asfaltado costo 7.000 UF.
- Ejecución de instalación de faenas en proyecto ampliación de aeropuerto el Tepual, mandante Sacyr Chile, instalación de módulos, conexión de alcantarillado, energía eléctrica
- Construcción de pistas de frenado y aceleración en ruta 5 sur, tramo de Bulnes a Collipulli, construcción de terraplén, Sub-base, base granular, obras civiles, paraderos, aceras, soleras, new jersey de hormigón, personal y equipos para señalización vial, etc. Obra contratada por 18.000 UF
- **Ejecución de movimientos de tierra, TCN y Rellenos compactados Obra de Construcción del nuevo Hospital de Villarrica, mandante Sacyr Chile.**

	<b>Presentación Empresarial</b>	Versión:	1.0
		Código	AP-GEN-23-001
		Páginas:	10 de 67

## 7.1 PRINCIPALES CONTRATOS EJECUTADOS

- Mejoramiento y mantención de ruta N69 Bulnes-Quiriquina, cambio de paquete estructural y asfaltado costo 6.000 UF.
- Arriendo de maquinaria pesada, para celulosa Arauco, planta Horcones, mejoramiento de canchas de acopio, demolición y construcción de 2.000 m<sup>2</sup> de losas de Hormigón. Costo 2.500 UF
- Arriendo de Maquinaria pesada, central hidroeléctrica el Mocho sector Puyehue, región de los Lagos, excavaciones para instalación de ductos para encauzamiento del agua. Costo 5.300 UF
- Soterramiento Rotonda General Bonilla Concepción 20.000 m<sup>3</sup>, Preparación de 34,000 m<sup>2</sup> de subrasante y 8.000 m<sup>3</sup> de base granular para asfaltar costo 45.855 UF
- Construcción de terraplén de 50,000 m<sup>3</sup>, preparación de 8,500 m<sup>2</sup> de subrasante, y 15,000 m<sup>3</sup> de base granular para asfaltar, enlace San Jorge Ruta Concepción Cabrero, Mandante Sacyr Chile S.A.
- Corte de cerro en enlace San Jorge, moviendo 65,000 m<sup>3</sup> a terraplén y botadero, Ruta Concepción Cabrero, Mandante Sacyr Chile S.A.
- Construcción de calles locales y terceras pistas de aceleración para pasarelas, contrato por 70,000 m<sup>3</sup> de terraplén, 40,000 m<sup>2</sup> de subrasante, 15,000 m<sup>3</sup> de preparación de base granular, Ruta Concepción Cabrero, Mandante Sacyr Chile S.A. costo 93.545 UF
- Construcción de canales, fosos, contrafosos 8,000 ml en ruta Concepción Cabrero.
- Construcción de muros boca para obras de drenaje, subdrenes, cunetas soleras, aceras, en Carretera Austral ruta 7 entre puente Yelcho y Villa santa Lucia, obra Chaitén, Mandante Sacyr S.A. costo 5.505 UF
- Instalación de 62.000 metros lineales de triducto subterráneo para fibra óptica y construcción de cámaras de inspección, en la ruta que une Cholguán y Cabrero. Empresa mandante Sacyr Chile S.A. costo 7.340 UF
- Fabricación de 18.000 m<sup>2</sup> de aceras, instalación de 12.000 ml de soleras, instalación de medias cañas para bajadas de agua, cunetas de drenaje. Todos los trabajos ejecutados de acuerdo a especificaciones técnicas del manual de carreteras. Empresa mandante Sacyr Chile S.A.
- Confección e instalación de 3.000 ml de vallas peatonales en paraderos y pasos peatonales, empresa mandante Sacyr Chile S.A.
- Instalación de atravesos subterráneos de fibra óptica e iluminación, en ruta Cholguán, Cabrero, Concepción empresa mandante Sacyr Chile S.A.
- Construcción de obras de arte de drenaje y protección de la plataforma (colocación de cajones prefabricados, tubos de hormigón base plana y tubos corrugados, rellenos estructurales, excavaciones, encauzamientos, remoción de antiguas obras de artes) en Ruta Concepción a Cabrero mandante Sacyr Chile S.A
- Arriendo de maquinaria pesada y transporte de áridos en ruta Cabrero Concepción,

	<b>Presentación Empresarial</b>	Versión:	1.0
		Código	AP-GEN-23-001
		Páginas:	11 de 67

empresa mandante Sacyr Chile S.A.

- Plataforma logística; se trabajó en la primera etapa realizando el escarpe y posteriormente arrendando equipos para movimiento de tierra.
- Puente Mecano Chacabuco; Se construyo el acceso al río y posterior retiro del material a botadero 80.000 m3 transportados aproximadamente.
- Puente Mecano Chacabuco; Transporte de bentonita a botadero autorizado.
- Habilitación de nuevo acceso a Tumbes; Se realizo el transporte de 180.000 m3 de maicillo, también incluyó arriendo de maquinaria pesada para trabajos de paisajismo y obras de arte.
- Enlace costanera río Biobío; Debido al daño ocasionado por el Terremoto, la avenida costanera experimentó levantamientos en sus rutas, realizando el carguío de camiones y posterior traslado de asfalto a botadero autorizado.
- Arriendo de Maquinaria pesada en carretera Purén Lumaco, construcción de obras civiles y transporte de asfalto de planta coronel a Purén, a mandante Constructora Salfacorp
- Ruta 160 tramo entre Ramadillas y Curanilahue; Arriendo de maquinaria pesada, carguío de camiones y traslado de material desde la cantera a la ruta, mandante Acciona.

## 8.0 PARQUE DE EQUIPOS

Código	Cant	Descripción	Especificación	Marca / Modelo	Año
EA111	1	Excavadora Sobreorugas	1,2 m3 balde zanjero y Clamp Hidráulico	Link Belt Modelo: 210 X3	2019
EA112	1	Excavadora Sobreorugas	1,4 m3 balde y rastrillo	Caterpillar Modelo: 320 DL	2011
EA113	1	Excavadora Sobreorugas	1,1 m3	Caterpillar Modelo: 320 D2L	2016
EA114	1	Excavadora sobre neumáticos	Sobre Neumáticos + Martillo Hidráulico	Doosan Modelo: 210 WX	2017
CV224	1	Camión Tolva	16 m3	Mack Modelo: GU 813 AUT	2011
CV226	2	Camión Tolva	22m3	Mercedes Benz Modelo: Actros 4144k	2013 2018

Código	Cant	Descripción	Especificación	Marca / Modelo	Año
CV227	1	Camión Tolva	16 m3	Mercedes Benz - Modelo: Actros 3336	2013
CV228	1	Camión Tolva	16 m3	Mercedes Benz - Modelo: Actros 3336k	2011
MT888	2	Rodillo Compactador	12 toneladas	Hamm - Modelo: 3412	2017 2019
RT555	1	Motoniveladora		John Deere - Modelo: 670 G	2013
RT556	1	Retroexcavadora	4x4 Con Martillo Hidráulico + Balde Zanjero de 30 cm	New Holland Modelo: B90	2020
MN232	1	Retroexcavadora	Balde zanjero y martillo hidráulico	Caterpillar - Modelo: 416F2	2019
AA652	1	Camión Aljibe	10.000 litros	Ford - Cargo modelo 1717E	2007
CC009	1	Camioneta		Mahindra pick up	2017
CC010	1	Camioneta		Mitsubishi Katana	2017
CC011	1	Camioneta		Chevrolet D-Max II 4x4	2016
CB010	2	Camioneta		Citroën Berlingo	2017
CM225	1	Camión Tracto		Scania Modelo R480A	2017
	1	Camioneta		RAM - Van 700 City 1,4	2019
	1	Rodillo	12 toneladas	SANY	2022
CC013	1	Tracto Camión		Scania Modelo R480A	2017
CC012	1	Camioneta		Peugeot - Bóxer doble cabina	2019
	1	Semi Remolque	Batea T. áridos 20 m3	Tremac Eurobody PT 32 0037	2019
	1	Semi Remolque	Cama Baja	Random	2002

## 8.1 TRABAJOS EJECUTADOS

Formación y Compactación de Terraplenes para atravesos, Región de Los Ríos.







- Colocación de triducto para fibra óptica y cañerías para canalización eléctrica contrato, 31.000 mts. lineales de triducto



- Colocación de triducto para fibra óptica y cañerías para canalización eléctrica contrato, 31.000 mts. lineales de triducto.





### Instalación de cajón prefabricado, tubos de hormigón base planta, tubos HDPE

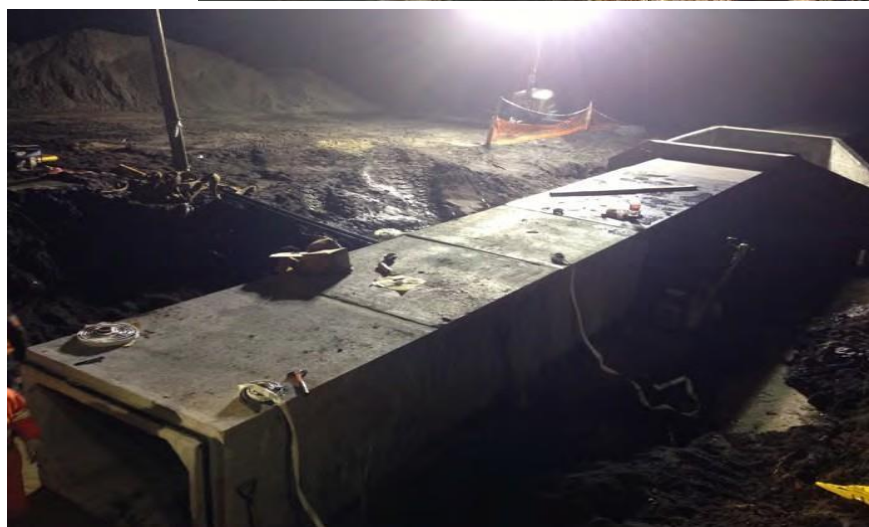
- Fabricación de aceras, embudos, instalación de bajadas de agua, soleras, cámaras, cunetas, etc.



- Trabajos de mejoramientos de fondos, excavaciones, rellenos estructurales y rellenos de muros tem.



- Trabajos de obras civiles, obras de arte, encausamientos, según manual de carreteras.



- Trabajos de construcción, obra gruesa, mejoramientos de terreno y movimientos de tierra.



- Mantenición a cancha de estacionamiento



- Construcción de fundaciones para galpón



- Instalación de camellones y reposición de soleras en cancha de acopio.



- Preparación cancha de acopio, se realizó toda la preparación del terreno para asfaltar.



8.1

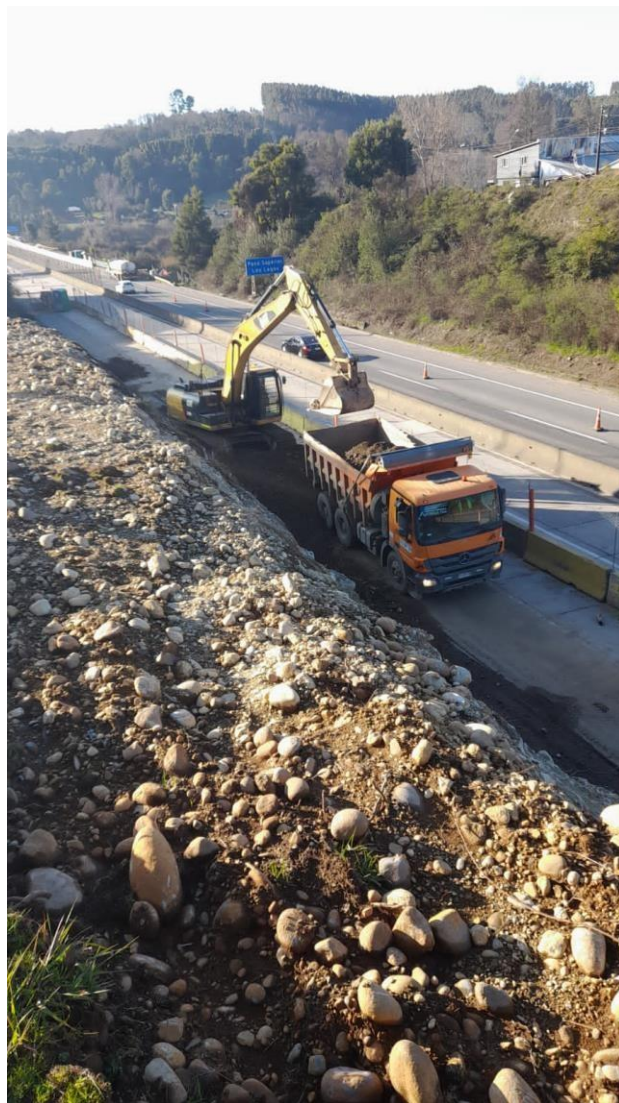


## 9.- Status Fotográfico

### Equipos generales







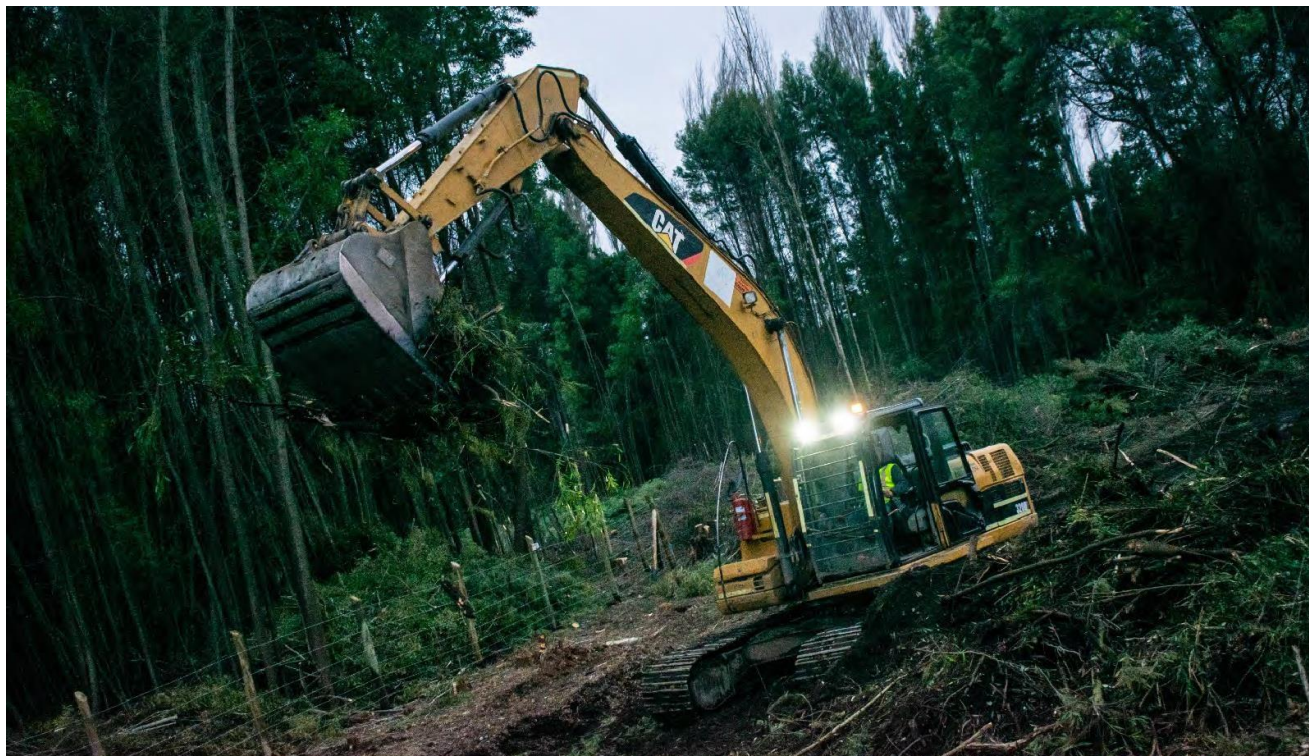




























 <b>ASTROZA PAZ</b> Construyendo Confianza	<b>Presentación Empresarial</b>	Versión:	1.0
		Código	AP-GEN-23-001
		Páginas:	39 de 67

## 10.0 CERTIFICADOS DE EXPERIENCIA



### CERTIFICADO DE ACREDITACION DE EXPERIENCIA

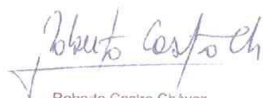
CONPAX VALKO ARRIGONI INFRAESTRUCTURA S.A., RUT 77.038.674-8  
 certifico que la Empresa  
 TRANSPORTE Y MAQUINARIA ASTROZA PAZ SPA, Rut: 76.546.436-6, Ejecutó la Obra:  
OBRAS CIVILES D.S MOP N°20 DE 2018 "OBRAS DE SEGURIDAD NORMATIVA CON PROYECTO QUE REQUIERE ACTUALIZACION", "OBRAS NORMATIVAS" Y "OBRAS DE SERVICIALIDAD", MOVIMIENTO DE TIERRA Y OBRAS DE SANEAMIENTO EN OS-11 MEJORAMIENTO ENLACE SUR MAFIL, RUTA DE LOS RIOS, TRAMO TEMUCO RIO BUENO. Que se detalla a continuación:

- Características más relevantes : Obra pública, mejora la conectividad y accesibilidad a localidades aledañas.
- Profesional Responsable : Luis Rafael Cofré Sáez
- Cargo : Profesional Residente.
- Fecha de Inicio Real : 14 / Marzo / 2022
- Fecha de Término Real : 13 / enero / 2023
- Valor Total de la Obra : \$241.989.826
- Calificación (si el organismo respectivo tiene sistema de calificación, indicar también escala de evaluación): \_\_\_\_\_

REGISTRO	FACTOR DE CORRECCIÓN	VOLUMEN
1 OM Movimiento de Tierra al Exterior	-	11.590M3
2 OM Excavaciones con Explosivos	-	M3
3 OM Bases y Sub-Bases	-	2.174 M3
4 OM Hormigón Estructural y Albañilería	Hormigón armado	M3
	Hormigón sin armar	M3
	Ladrillo o Bloque armados	M3
	Piedra ladrillo o bloque sin armar	M3
	PAVIMENTOS DE HORMIGÓN:	
5 OM Pavimentos	e > 20 cm	M2
	20 > e > 18 cm	M2
	18 > e > 15 cm	M2
	15 > e > 12 cm	M2
	PAVIMENTOS ASFALTICOS:	
	Mezcla en planta en caliente	M2
	Mezcla en planta en frío	M2
	Mezcla en sitio	M2
	Doble tratamiento	M2
	Tratamiento en simple	M2
6 OM Pilotaje y Tablestacado	Pilotes en agua	N°
	Pilote en seco	N°
	Tablestacado en agua	N°
	Tablestacado en seco	N°
7 OM Instalación de Tuberías	Tubería metálica Ø > 2"	M1
	Cemento asbesto Ø > 2"	M1
	Cemento comprimido	M1
	Plástico Ø > 2"	M1
8 OM Instalaciones de Agua Potable y Alcantarillado	DE AGUA POTABLE:	
	En edificio de más de 1 piso	UTM
	En edificios de 1 piso	UTM
	En exteriores	UTM
	DE AL CANTARILLADO:	



	En edificio de más de 1 piso	UTM
	En edificios de 1 piso	UTM
	En exteriores	UTM
REGISTRO	FACTOR DE CORRECCIÓN	VOLUMEN
9 OM Obras de Arquitectura	-	UTM
10 OM Sondaje y Prospecciones	-	UTM
11 OM Obras Bajo Agua	Enrocados	M3
	Rellenos	M3
	Excavaciones	M3
12 OM Instalaciones de Gas	En edificio de más de 1 piso	UTM
	En edificios de 1 piso	UTM
	En exteriores	UTM
13 OM Instalaciones Eléctricas	-	UTM
14 OM Montaje de Equipos Eléctricos	-	UTM
15 OM Estructuras de Maderas	-	UTM
16 OM Montaje de Equipos Mecánicos	-	UTM
17 OM Estructuras Metálicas y de Calderería	-	UTM
18 OM Seguridad Vial	-	125 UTM
20 OM Hormigón Marítimo	-	M3
21 OM Obras de Defensas Fluviales	<b>DEFENSAS FLUVIALES EN ENROCADOS:</b>	
	Peso < 200 kg	M3
	200 kg ≤ peso ≤ 500 kg	M3
	500 kg < peso < 2.000 kg	M3
	Peso < 200 kg	M3
	Peso ≥ 2.000 kg	M3
	Defensas fluviales en gaviones	M3
Defensas fluviales en otro tipo de material	M3	
22 OM Revestimiento de Canales	Hormigón con o sin malla de acero, e ≥ 10 cm	M2
	Hormigón simple (sin armadura), e ≥ 7 cm	M2
	<b>HORMIGON PROYECTADO:</b>	
	e = 3 cm	M2
	e = 7 cm	M2
	Albañilería de piedra o ladrillo, e ≥ 15 cm	M2
	<b>REVESTIMIENTO ASFALTICOS:</b>	
	Membrana asfáltica, e ≥ 4 mm	M2
	Con mezcla en planta en caliente, e ≥ 5 cm	M2
	Revestimientos membrana plástica, e > 1,5 cm	M2



Roberto Castro Chávez  
 Administrador de Contrato  
 Consorcio VAC Infraestructuras S.A.

Fecha: Pitrufquén 20 de marzo del 2023




**CERTIFICADO DE ACREDITACION DE EXPERIENCIA**

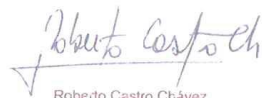
CONPAX VALKO ARRIGONI INFRAESTRUCTURA S.A. \_\_\_\_\_, RUT: 77.038.674-8,  
 certifico que la Empresa  
TRANSPORTE Y MAQUINARIA ASTROZA PAZ SPA, Rut: 76.546.436-6, Ejecutó la Obra:  
CONTRATO DE CONSTRUCCIÓN DE OBRAS CIVILES D.S. MOP N°12 DE 2018, OBRAS DE  
SEGURIDAD NORMATIVA CON PROYECTO QUE REQUIERE ACTUALIZACIÓN, OBRAS  
NORMATIVAS Y OBRAS DE SERVICIALIDAD ON-06 Y OS-05, NUEVO PARADERO, SECTOR PASO  
INFERIOR CALIBORO Y CALLE DE SERVICIO PONIENTE BYPASS SALTO DEL LAJA, Que se  
 detalla a continuación:

- Características más relevantes : Obra pública, mejorando la conectividad y  
accesibilidad de comunidades aledañas al transporte público.
- Profesional Responsable : Luis Rafael Cofré Sáez,
- Cargo : Profesional Residente,
- Fecha de Inicio Real : 01 / Diciembre / 2021
- Fecha de Término Real : 27 / 05 / 2021
- Valor Total de la Obra : \$194.824.018
- Calificación (si el organismo respectivo tiene sistema de calificación, indicar también  
 escala de evaluación): \_\_\_\_\_

REGISTRO	FACTOR DE CORRECCIÓN	VOLUMEN
1 OM Movimiento de Tierra al Exterior	-	18.248 M3
2 OM Excavaciones con Explosivos	-	M3
3 OM Bases y Sub-Bases	-	3.793 M3
4 OM Hormigón Estructural y Albañilería	Hormigón armado	M3
	Hormigón sin armar	M3
	Ladrillo o Bloque armados	M3
	Piedra ladrillo o bloque sin armar	M3
5 OM Pavimentos	PAVIMENTOS DE HORMIGÓN:	
	e > 20 cm	M2
	20 > e > 18 cm	M2
	18 > e > 15 cm	M2
	15 > e > 12 cm	M2
	PAVIMENTOS ASFALTICOS:	
	Mezcla en planta en caliente	M2
	Mezcla en planta en frío	M2
	Mezcla en sitio	M2
	Doble tratamiento	M2
Tratamiento en simple	M2	
6 OM Pilotaje y Tablestacado	Pilotes en agua	N°
	Pilote en seco	N°
	Tablestacado en agua	N°
	Tablestacado en seco	N°
7 OM Instalación de Tuberías	Tubería metálica Ø > 2"	M1
	Cemento asbesto Ø > 2"	M1
	Cemento comprimido	M1
	Plástico Ø > 2"	M1
8 OM Instalaciones de Agua Potable y Alcantarillado	DE AGUA POTABLE:	
	En edificio de más de 1 piso	UTM
	En edificios de 1 piso	UTM
	En exteriores	UTM
	DE ALCANTARILLADO:	



	En edificio de más de 1 piso	UTM
	En edificios de 1 piso	UTM
	En exteriores	UTM
<b>REGISTRO</b>	<b>FACTOR DE CORRECCIÓN</b>	<b>VOLUMEN</b>
9 OM Obras de Arquitectura	-	UTM
10 OM Sondaje y Prospecciones	-	UTM
11 OM Obras Bajo Agua	Enrocados	M3
	Rellenos	M3
	Excavaciones	M3
12.OM Instalaciones de Gas	En edificio de más de 1 piso	UTM
	En edificios de 1 piso	UTM
	En exteriores	UTM
13 OM Instalaciones Eléctricas	-	UTM
14 OM Montaje de Equipos Eléctricos	-	UTM
15 OM Estructuras de Maderas	-	UTM
16 OM Montaje de Equipos Mecánicos	-	UTM
17 OM Estructuras Metálicas y de Calderería	-	UTM
18 OM Seguridad Vial	-	32 UTM
20 OM Hormigón Marítimo	-	M3
21 OM Obras de Defensas Fluviales	<b>DEFENSAS FLUVIALES EN ENROCADOS:</b>	
	Peso < 200 kg	M3
	200 kg ≤ peso ≤ 500 kg	M3
	500 kg < peso < 2.000 kg	M3
	Peso < 200 kg	M3
	Peso ≥ 2.000 kg	M3
	Defensas fluviales en gaviones	M3
Defensas fluviales en otro tipo de material	M3	
22 OM Revestimiento de Canales	Hormigón con o sin malla de acero, e ≥ 10 cm	M2
	Hormigón simple (sin armadura), e ≥ 7 cm	M2
	<b>HORMIGON PROYECTADO:</b>	
	e = 3 cm	M2
	e = 7 cm	M2
	Albañilería de piedra o ladrillo, e ≥ 15 cm	M2
	<b>REVESTIMIENTO ASFALTICOS:</b>	
	Membrana asfáltica, e ≥ 4 mm	M2
	Con mezcla en planta en caliente, e ≥ 5 cm	M2
	Revestimientos membrana plástica, e > 1,5 cm	M2



Roberto Castro Chávez  
 Administrador de Contrato  
 Consorcio VAC Infraestructuras S.A.

Fecha: Los Ángeles 20 de marzo del 2020

Página 2 de 2


**CERTIFICADO DE ACREDITACION DE EXPERIENCIA**

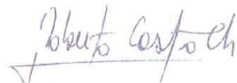
CONPAX VALKO ARRIGONI INFRAESTRUCTURA S.A., RUT 77.038.674-8, certifico que la Empresa **TRANSPORTE Y MAQUINARIA ASTROZA PAZ SPA**, Rut: 76.546.436-6, Ejecutó la Obra: **CONTRATO DE CONSTRUCCIÓN DE OBRAS CIVILES D.S. MOP N°12 DE 2018, OBRAS DE SEGURIDAD NORMATIVA CON PROYECTO QUE REQUIERE ACTUALIZACIÓN, FACILIDADES PEATONALES EN OA-08 SECTOR LOS GUANACOS, RUTA EL BOSQUE, TRAMO CHILLAN-COLLIPULLU**. Que se detalla a continuación:

- Características más relevantes : Obra pública mejorando el acceso al transporte público de población aledaña.
- Profesional Responsable : Luis Rafael Cofré Sáez
- Cargo : Profesional Residente.
- Fecha de Inicio Real : 21 / Mayo / 2021
- Fecha de Término Real : 30 / Junio / 2021
- Valor Total de la Obra : \$13.932.154
- Calificación (si el organismo respectivo tiene sistema de calificación, indicar también escala de evaluación): \_\_\_\_\_

REGISTRO	FACTOR DE CORRECCIÓN	VOLUMEN
1 OM Movimiento de Tierra al Exterior	-	1303,5 M3
2 OM Excavaciones con Explosivos	-	M3
3 OM Bases y Sub-Bases	-	M3
4 OM Hormigón Estructural y Albañilería	Hormigón armado	M3
	Hormigón sin armar	M3
	Ladrillo o Bloque armados	M3
	Piedra ladrillo o bloque sin armar	M3
5 OM Pavimentos	PAVIMENTOS DE HORMIGÓN:	
	e > 20 cm	M2
	20 > e > 18 cm	M2
	18 > e > 15 cm	M2
	15 > e > 12 cm	M2
	PAVIMENTOS ASFALTICOS:	
	Mezcla en planta en caliente	M2
	Mezcla en planta en frío	M2
	Mezcla en sitio	M2
	Doble tratamiento	M2
Tratamiento en simple	M2	
6 OM Pilotaje y Tablestacado	Pilotes en agua	N°
	Pilote en seco	N°
	Tablestacado en agua	N°
	Tablestacado en seco	N°
7 OM Instalación de Tuberías	Tubería metálica Ø > 2"	M1
	Cemento asbesto Ø > 2"	M1
	Cemento comprimido	M1
	Plástico Ø > 2"	M1
8 OM Instalaciones de Agua Potable y Alcantarillado	DE AGUA POTABLE:	
	En edificio de más de 1 piso	UTM
	En edificios de 1 piso	UTM
	En exteriores	UTM
DE ALCANTARILLADO:		
En edificio de más de 1 piso	UTM	
En edificios de 1 piso	UTM	



REGISTRO	En exteriores	UTM
	FACTOR DE CORRECCIÓN	VOLUMEN
9 OM Obras de Arquitectura	-	UTM
10 OM Sondaje y Prospecciones	-	UTM
11 OM Obras Bajo Agua	Enrocados	M3
	Rellenos	M3
	Excavaciones	60 M3
12.OM Instalaciones de Gas	En edificio de más de 1 piso	UTM
	En edificios de 1 piso	UTM
	En exteriores	UTM
13 OM Instalaciones Eléctricas	-	UTM
14 OM Montaje de Equipos Eléctricos	-	UTM
15 OM Estructuras de Maderas	-	UTM
16 OM Montaje de Equipos Mecánicos	-	UTM
17 OM Estructuras Metálicas y de Calderería	-	UTM
18 OM Seguridad Vial	-	13 UTM
20 OM Hormigón Marítimo	-	M3
21 OM Obras de Defensas Fluviales	<b>DEFENSAS FLUVIALES EN ENROCADOS:</b>	
	Peso < 200 kg	M3
	200 kg ≤ peso ≤ 500 kg	M3
	500 kg < peso < 2.000 kg	M3
	Peso < 200 kg	M3
	Peso ≥ 2.000 kg	M3
	Defensas fluviales en gaviones	M3
	Defensas fluviales en otro tipo de material	M3
22 OM Revestimiento de Canales	Hormigón con o sin malla de acero, e ≥ 10 cm	M2
	Hormigón simple (sin armadura), e ≥ 7 cm	M2
	<b>HORMIGON PROYECTADO:</b>	
	e = 3 cm	M2
	e = 7 cm	M2
	Albañilería de piedra o ladrillo, e ≥ 15 cm	M2
	<b>REVESTIMIENTO ASFALTICOS:</b>	
	Membrana asfáltica, e ≥ 4 mm	M2
	Con mezcla en planta en caliente, e ≥ 5 cm	M2
	Revestimientos membrana plástica, e > 1,5 cm	M2

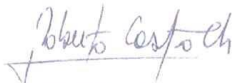
  
 Roberto Castro Chávez  
 Administrador de Contrato  
 Consorcio VAC Infraestructuras S.A.

Fecha: Los Ángeles 20 de marzo del 2022





REGISTRO	FACTOR DE CORRECCIÓN	VOLUMEN
9 OM Obras de Arquitectura	-	UTM
10 OM Sondaje y Prospecciones	-	UTM
11 OM Obras Bajo Agua	Enrocados	M3
	Rellenos	M3
	Excavaciones	39 M3
12 OM Instalaciones de Gas	En edificio de más de 1 piso	UTM
	En edificios de 1 piso	UTM
	En exteriores	UTM
13 OM Instalaciones Eléctricas	-	UTM
14 OM Montaje de Equipos Eléctricos	-	UTM
15 OM Estructuras de Maderas	-	UTM
16 OM Montaje de Equipos Mecánicos	-	UTM
17 OM Estructuras Metálicas y de Calderería	-	UTM
18 OM Seguridad Vial	-	3 UTM
20 OM Hormigón Marítimo	-	M3
21 OM Obras de Defensas Fluviales	DEFENSAS FLUVIALES EN ENROCADOS:	
	Peso < 200 kg	M3
	200 kg ≤ peso ≤ 500 kg	M3
	500 kg < peso < 2.000 kg	M3
	Peso < 200 kg	M3
	Peso ≥ 2.000 kg	M3
	Defensas fluviales en gaviones	M3
Defensas fluviales en otro tipo de material	M3	
22 OM Revestimiento de Canales	Hormigón con o sin malla de acero, e ≥ 10 cm	M2
	Hormigón simple (sin armadura), e ≥ 7 cm	M2
	HORMIGON PROYECTADO:	
	e = 3 cm	M2
	e = 7 cm	M2
	Albañilería de piedra o ladrillo, e ≥ 15 cm	M2
	REVESTIMIENTO ASFALTICOS:	
	Membrana asfáltica, e ≥ 4 mm	M2
	Con mezcla en planta en caliente, e ≥ 5 cm	M2
	Revestimientos membrana plástica, e > 1,5 cm	M2

  
 Roberto Castro Chávez  
 Administrador de Contrato  
 Consorcio VAC Infraestructuras S.A.

Fecha: Los Ángeles 20 de marzo del 2023


**CERTIFICADO DE ACREDITACIÓN DE EXPERIENCIA**

CONPAX VALKO ARRIGONI INFRAESTRUCTURA S.A. RUT 77.038.674-8  
 certifico que la Empresa:  
TRANSPORTE Y MAQUINARIA ASTROZA PAZ SPA, Rut: 76.546.436-6, Ejecutó la Obra:  
OBRAS CIVILES D.S MOP N°20 DE 2018 "OBRAS DE SEGURIDAD NORMATIVA CON PROYECTO  
QUE REQUIERE ACTUALIZACIÓN", "OBRAS NORMATIVAS" Y "OBRAS DE SERVICIALIDAD",  
MOVIMIENTO DE TIERRA Y OBRAS DE SERVICIALIDAD ENLACE LOS LAGOS OS-12, RUTA DE  
LOS RIOS, TRAMO TEMUCO RIO BUENO. Que se detalla a continuación:

- Características más relevantes : Obra pública, mejora la conectividad y accesibilidad de la ciudad de Los Lagos y alrededores.
- Profesional Responsable : Luis Rafael Cofré Sáez
- Cargo : Profesional Residente.
- Fecha de Inicio Real : 4 / Julio / 2022
- Fecha de Término Real : 13 / enero / 2023
- Valor Total de la Obra : \$195,996,842
- Calificación (si el organismo respectivo tiene sistema de calificación, indicar también escala de evaluación): \_\_\_\_\_

REGISTRO	FACTOR DE CORRECCIÓN	VOLUMEN
1 OM Movimiento de Tierra al Exterior	-	25,044 M3
2 OM Excavaciones con Explosivos	-	M3
3 OM Bases y Sub-Bases	-	97 M3
4 OM Hormigón Estructural y Albañilería	Hormigón armado	M3
	Hormigón sin armar	M3
	Ladrillo o Bloque armados	M3
	Piedra ladrillo o bloque sin armar	M3
5 OM Pavimentos	PAVIMENTOS DE HORMIGÓN:	
	e > 20 cm	M2
	20 > e > 18 cm	M2
	18 > e > 15 cm	M2
	15 > e > 12 cm	M2
	PAVIMENTOS ASFALTICOS:	
	Mezcla en planta en caliente	M2
	Mezcla en planta en frío	M2
	Mezcla en sitio	M2
	Doble tratamiento	M2
Tratamiento en simple	M2	
6 OM Pilotaje y Tablestacado	Pilotes en agua	Nº
	Pilote en seco	Nº
	Tablestacado en agua	Nº
	Tablestacado en seco	Nº
7 OM Instalación de Tuberías	Tubería metálica $\phi > 2"$	8,5 M1
	Cemento asbesto $\phi > 2"$	M1
	Cemento comprimido	M1
	Plástico $\phi > 2"$	274 M1
8 OM Instalaciones de Agua Potable y Alcantarillado	DE AGUA POTABLE:	
	En edificio de más de 1 piso	UTM
	En edificios de 1 piso	UTM
	En exteriores	UTM
DE ALCANTARILLADO:		



RELEVANTE	FACTOR DE CORRECCIÓN	VOLUMEN
	En edificio de más de 1 piso	UTM
	En edificios de 1 piso	UTM
	En exteriores	UTM
9 OM Obras de Arquitectura	-	UTM
10 OM Sondaje y Prospecciones	-	UTM
11 OM Obras Bajo Agua	Enrocados	M3
	Rellenos	186 M3
	Excavaciones	194 M3
12 OM Instalaciones de Gas	En edificio de más de 1 piso	UTM
	En edificios de 1 piso	UTM
	En exteriores	UTM
13 OM Instalaciones Eléctricas	-	UTM
14 OM Montaje de Equipos Eléctricos	-	UTM
15 OM Estructuras de Maderas	-	UTM
16 OM Montaje de Equipos Mecánicos	-	UTM
17 OM Estructuras Metálicas y de Calderería	-	91 UTM
18 OM Seguridad Vial	-	M3
20 OM Hormigón Marítimo	-	M3
21 OM Obras de Defensas Fluviales	DEFENSAS FLUVIALES EN ENROCADOS:	
	Peso < 200 kg	M3
	200 kg ≤ peso ≤ 500 kg	M3
	500 kg < peso < 2.000 kg	M3
	Peso < 200 kg	M3
	Peso ≥ 2.000 kg	M3
	Defensas fluviales en gaviones	M3
	Defensas fluviales en otro tipo de material	M3
22 OM Revestimiento de Canales	Hormigón con o sin malla de acero, e ≥ 10 cm	M2
	Hormigón simple (sin armadura), e ≥ 7 cm	M2
	HORMIGON PROYECTADO:	
	e = 3 cm	M2
	e = 7 cm	M2
	Albañilería de piedra o ladrillo, e ≥ 15 cm	M2
	REVESTIMIENTO ASFALTICOS:	
	Membrana asfáltica, e ≥ 4 mm	M2
	Con mezcla en planta en caliente, e ≥ 5 cm	M2
	Revestimientos membrana plástica, e > 1,5 cm	M2

*Roberto Castro Ch.*  
 Roberto Castro Chávez  
 Administrador de Contrato  
 Consorcio VAC Infraestructuras S.A.

Fecha: Pitrufquén 20 de marzo del 2023






**CERTIFICADO DE ACREDITACION DE EXPERIENCIA**

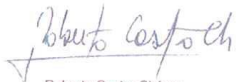
CONPAX VALKO ARRIGONI INFRAESTRUCTURA S.A., RUT 77.038.674-8 certifico que la Empresa: **TRANSPORTE Y MAQUINARIA ASTROZA PAZ SPA**, Rut: 76.546.436-6, Ejecutó la Obra: **CONTRATO DE CONSTRUCCIÓN DE OBRAS CIVILES D.S. MOP N°12 DE 2018, OBRAS DE SEGURIDAD NORMATIVA CON PROYECTO QUE REQUIERE ACTUALIZACIÓN, CONSTRUCCION CALLE DE SERVICIO ORIENTE OS-03, DESDE EL SUR ENLACE MONTE AGUILA, RUTA DEL BOSQUE TRAMO CHILLAN-COLLIPULLI**, Que se detalla a continuación:

- Características más relevantes : Obra pública, mejora la accesibilidad y conectividad de localidades aledañas.
- Profesional Responsable : Luis Rafael Cofré Sáez
- Cargo : Profesional Residente.
- Fecha de Inicio Real : 01/ Marzo / 2021
- Fecha de Término Real : 12/11/ 2021
- Valor Total de la Obra : \$324,194,104
- Calificación (si el organismo respectivo tiene sistema de calificación, indicar también escala de evaluación): \_\_\_\_\_

REGISTRO	FACTOR DE CORRECCIÓN	VOLUMEN
1 OM Movimiento de Tierra al Exterior	-	25.686 M3
2 OM Excavaciones con Explosivos	-	M3
3 OM Bases y Sub-Bases	-	3.159 M3
4 OM Hormigón Estructural y Albañilería	Hormigón armado	124 M3
	Hormigón sin armar	24.52 M3
	Ladrillo o Bloque armados	M3
	Piedra ladrillo o bloque sin armar	M3
5 OM Pavimentos	PAVIMENTOS DE HORMIGÓN:	
	e > 20 cm	M2
	20 > e > 18 cm	M2
	18 > e > 15 cm	M2
	15 > e > 12 cm	M2
	PAVIMENTOS ASFÁLTICOS:	
	Mezcla en planta en caliente	M2
	Mezcla en planta en frío	M2
	Mezcla en sitio	M2
	Doble tratamiento	M2
Tratamiento en simple	M2	
6 OM Pilotaje y Tablestacado	Pilotes en agua	Nº
	Pilote en seco	Nº
	Tablestacado en agua	Nº
	Tablestacado en seco	Nº
7 OM Instalación de Tuberías	Tubería metálica Ø > 2"	MI
	Cemento asbesto Ø > 2"	MI
	Cemento comprimido	146 MI
	Plástico Ø > 2"	MI
8 OM Instalaciones de Agua Potable y Alcantarillado	DE AGUA POTABLE:	
	En edificio de más de 1 piso	UTM
	En edificios de 1 piso	UTM
	En exteriores	UTM
	DE ALCANTARILLADO:	
	En edificio de más de 1 piso	UTM
	En edificios de 1 piso	UTM
En exteriores	UTM	
REGISTRO	FACTOR DE CORRECCIÓN	VOLUMEN



9 OM Obras de Arquitectura	-	UTM
10 OM Sondaje y Prospecciones	-	UTM
11 OM Obras Bajo Agua	Enrocados	M3
	Rellenos	514 M3
	Excavaciones	777 M3
12 OM Instalaciones de Gas	En edificio de más de 1 piso	UTM
	En edificios de 1 piso	UTM
	En exteriores	UTM
13 OM Instalaciones Eléctricas	-	UTM
14 OM Montaje de Equipos Eléctricos	-	UTM
15 OM Estructuras de Maderas	-	UTM
16 OM Montaje de Equipos Mecánicos	-	UTM
17 OM Estructuras Metálicas y de Calderería	-	UTM
18 OM Seguridad Vial	-	163 UTM
20 OM Hormigón Marítimo	-	M3
21 OM Obras de Defensas Fluviales	DEFENSAS FLUVIALES EN ENROCADOS:	
	Peso < 200 kg	M3
	200 kg ≤ peso ≤ 500 kg	M3
	500 kg < peso < 2.000 kg	M3
	Peso < 200 kg	M3
	Peso ≥ 2.000 kg	M3
	Defensas fluviales en gaviones	M3
Defensas fluviales en otro tipo de material	M3	
22 OM Revestimiento de Canales	Hormigón con o sin malla de acero, e ≥ 10 cm	22.300 M2
	Hormigón simple (sin armadura), e ≥ 7 cm	M2
	HORMIGON PROYECTADO:	
	e = 3 cm	M2
	e = 7 cm	M2
	Albañilería de piedra o ladrillo, e ≥ 15 cm	224 M2
	REVESTIMIENTO ASFALTICOS:	
	Membrana asfáltica, e ≥ 4 mm	M2
	Con mezcla en planta en caliente, e ≥ 5 cm	M2
	Revestimientos membrana plástica, e > 1,5 cm	M2



Roberto Castro Chávez  
 Administrador de Contrato  
 Consorcio VAC Infraestructuras S.A.

Fecha: Los Ángeles 20 de marzo del 2022


**CERTIFICADO DE ACREDITACION DE EXPERIENCIA**

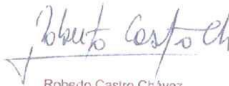
CONPAX VALKO ARRIGONI INFRAESTRUCTURA S.A. \_\_\_\_\_, RUT 77.038.674-8  
 certifico que la Empresa  
**TRANSPORTE Y MAQUINARIA ASTROZA PAZ SPA**, Rut: 76.546.436-6, Ejecutó la Obra:  
**OBRAS CIVILES D.S.MOP N°20 DE 2018 "OBRAS DE SEGURIDAD NORMATIVA CON PROYECTO  
 QUE REQUIERE ACTUALIZACION", "OBRAS NORMATIVAS" Y "OBRAS DE SERVICIALIDAD",  
 MOVIMIENTO DE TIERRA Y OBRAS DE SANEAMIENTO EN OA-02 ATRAVIESO MULPUN NORTE,  
 RUTA DE LOS RIOS, TRAMO TEMUCO RIO BUENO.** Que se detalla a continuación:

- Características más relevantes : Obra pública, mejora la conectividad entre comunidades aledañas.
- Profesional Responsable : Luis Rafael Cofré Sáez
- Cargo : Profesional Residente.
- Fecha de Inicio Real : 14 /marzo / 2022
- Fecha de Término Real : 13 /enero /2023
- Valor Total de la Obra : \$630.109.769
- Calificación (si el organismo respectivo tiene sistema de calificación, indicar también escala de evaluación): \_\_\_\_\_

REGISTRO	FACTOR DE CORRECCIÓN	VOLUMEN
1 OM Movimiento de Tierra al Exterior	-	51.569M3
2 OM Excavaciones con Explosivos	-	M3
3 OM Bases y Sub-Bases	-	813M3
4 OM Hormigón Estructural y Albañilería	Hormigón armado	20M3
	Hormigón sin armar	45M3
	Ladrillo o Bloque armados	M3
	Piedra ladrillo o bloque sin armar	M3
5 OM Pavimentos	<b>PAVIMENTOS DE HORMIGÓN:</b>	
	e > 20 cm	M2
	20 > e > 18 cm	M2
	18 > e > 15 cm	M2
	15 > e > 12 cm	M2
	<b>PAVIMENTOS ASFALTICOS:</b>	
	Mezcla en planta en caliente	M2
	Mezcla en planta en frío	M2
	Mezcla en sitio	M2
	Doble tratamiento	M2
Tratamiento en simple	M2	
6 OM Pilotaje y Tablestacado	Pilotes en agua	N°
	Pilote en seco	N°
	Tablestacado en agua	N°
	Tablestacado en seco	N°
7 OM Instalación de Tuberías	Tubería metálica Ø > 2"	M1
	Cemento asbesto Ø > 2"	M1
	Cemento comprimido	40M1
	Plástico Ø > 2"	M1
8 OM Instalaciones de Agua Potable y Alcantarillado	<b>DE AGUA POTABLE:</b>	
	En edificio de más de 1 piso	UTM
	En edificios de 1 piso	UTM
	En exteriores	UTM
	<b>DE ALCANTARILLADO:</b>	



REGISTRO	FACTOR DE CORRECCIÓN	VOLUMEN
	En edificio de más de 1 piso	UTM
	En edificios de 1 piso	UTM
	En exteriores	UTM
9 OM Obras de Arquitectura	-	UTM
10 OM Sondaje y Prospecciones	-	UTM
11 OM Obras Bajo Agua	Enrocados	M3
	Rellenos	108M3
	Excavaciones	190M3
12 OM Instalaciones de Gas	En edificio de más de 1 piso	UTM
	En edificios de 1 piso	UTM
	En exteriores	UTM
13 OM Instalaciones Eléctricas	-	UTM
14 OM Montaje de Equipos Eléctricos	-	UTM
15 OM Estructuras de Maderas	-	UTM
16 OM Montaje de Equipos Mecánicos	-	UTM
17 OM Estructuras Metálicas y de Calderería	-	UTM
18 OM Seguridad Vial	-	1.21UTM
20 OM Hormigón Marítimo	-	M3
21 OM Obras de Defensas Fluviales	<b>DEFENSAS FLUVIALES EN ENROCADOS:</b>	
	Peso < 200 kg	M3
	200 kg ≤ peso ≤ 500 kg	M3
	500 kg < peso < 2.000 kg	M3
	Peso < 200 kg	M3
	Peso ≥ 2.000 kg	M3
	Defensas fluviales en gaviones	M3
Defensas fluviales en otro tipo de material	M3	
22 OM Revestimiento de Canales	Hormigón con o sin malla de acero, e ≥ 10 cm	M2
	Hormigón simple (sin armadura), e ≥ 7 cm	M2
	<b>HORMIGON PROYECTADO:</b>	
	e = 3 cm	M2
	e = 7 cm	M2
	Albañilería de piedra o ladrillo, e ≥ 15 cm	M2
	<b>REVESTIMIENTO ASFALTICOS:</b>	
	Membrana asfáltica, e ≥ 4 mm	M2
	Con mezcla en planta en caliente, e ≥ 5 cm	M2
	Revestimientos membrana plástica, e > 1,5 cm	M2

  
 Roberto Castro Chávez  
 Administrador de Contrato  
 Consorcio VAC Infraestructuras S.A.

Fecha: Pitrufquén 20 de marzo del 2023


**CERTIFICADO DE ACREDITACION DE EXPERIENCIA**

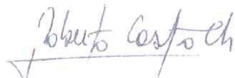
CONPAX VALKO ARRIGONI INFRAESTRUCTURA S.A. \_\_\_\_\_, RUT 77.038.674-8, certifico que la Empresa **TRANSPORTE Y MAQUINARIA ASTROZA PAZ SPA**, Rut: 76.546.436-6, Ejecutó la Obra: **OBRAS CIVILES D.S MOP N°20 DE 2018 "OBRAS DE SEGURIDAD NORMATIVA CON PROYECTO QUE REQUIERE ACTUALIZACION", "OBRAS NORMATIVAS" Y "OBRAS DE SERVICIALIDAD", CONSTRUCCION CALLE DE SERVICIO ORIENTE OS-04, EN SECTORES SAN LUIS - EL MAGO, RUTA DEL BOSQUE TRAMO CHILLAN-COLLIPULLI**, Que se detalla a continuación:

- Características más relevantes : Obra pública, mejora la accesibilidad y conectividad de sectores aledaños.
- Profesional Responsable : Luis Rafael Cofré Sáez
- Cargo : Profesional Residente.
- Fecha de Inicio Real : 01/Marzo/ 2021
- Fecha de Término Real : 9 /11 / 2021
- Valor Total de la Obra : \$ 168.844.059
- Calificación (si el organismo respectivo tiene sistema de calificación, indicar también escala de evaluación): \_\_\_\_\_

REGISTRO	FACTOR DE CORRECCIÓN	VOLUMEN
1 OM Movimiento de Tierra al Exterior	-	15.711 M3
2 OM Excavaciones con Explosivos	-	M3
3 OM Bases y Sub-Bases	-	3.114 M3
4 OM Hormigón Estructural y Albañilería	Hormigón armado	M3
	Hormigón sin armar	M3
	Ladrillo o Bloque armados	M3
	Piedra ladrillo o bloque sin armar	M3
5 OM Pavimentos	<b>PAVIMENTOS DE HORMIGÓN:</b>	
	e > 20 cm	M2
	20 > e > 18 cm	M2
	18 > e > 15 cm	M2
	15 > e > 12 cm	M2
	<b>PAVIMENTOS ASFALTICOS:</b>	
	Mezcla en planta en caliente	M2
	Mezcla en planta en frío	M2
	Mezcla en sitio	M2
	Doble tratamiento	M2
Tratamiento en simple	M2	
6 OM Pilotaje y Tablestacado	Pilotes en agua	N°
	Pilote en seco	N°
	Tablestacado en agua	N°
	Tablestacado en seco	N°
7 OM Instalación de Tuberías	Tubería metálica $\beta > 2"$	M1
	Cemento asbesto $\beta > 2"$	M1
	Cemento comprimido	M1
	Plástico $\beta > 2"$	M1
8 OM Instalaciones de Agua Potable y Alcantarillado	<b>DE AGUA POTABLE:</b>	
	En edificio de más de 1 piso	UTM
	En edificios de 1 piso	UTM
	En exteriores	UTM
	<b>DE ALCANTARILLADO:</b>	
	En edificio de más de 1 piso	UTM
En edificios de 1 piso	UTM	



REGISTRO	En exteriores	UTM
	FACTOR DE CORRECCIÓN	VOLUMEN
9 OM Obras de Arquitectura	-	UTM
10 OM Sondaje y Prospecciones	-	UTM
11 OM Obras Bajo Agua	Enrocados	M3
	Rellenos	M3
	Excavaciones	35 M3
12.OM Instalaciones de Gas	En edificio de más de 1 piso	UTM
	En edificios de 1 piso	UTM
	En exteriores	UTM
13 OM Instalaciones Eléctricas	-	UTM
14 OM Montaje de Equipos Eléctricos	-	UTM
15 OM Estructuras de Maderas	-	UTM
16 OM Montaje de Equipos Mecánicos	-	UTM
17 OM Estructuras Metálicas y de Calderería	-	UTM
18 OM Seguridad Vial	-	57 UTM
20 OM Hormigón Marítimo	-	M3
21 OM Obras de Defensas Fluviales	<b>DEFENSAS FLUVIALES EN ENROCADOS:</b>	
	Peso < 200 kg	M3
	200 kg ≤ peso ≤ 500 kg	M3
	500 kg < peso < 2.000 kg	M3
	Peso < 200 kg	M3
	Peso ≥ 2.000 kg	M3
	Defensas fluviales en gaviones	M3
Defensas fluviales en otro tipo de material	M3	
22 OM Revestimiento de Canales	Hormigón con o sin malla de acero, e ≥ 10 cm	M2
	Hormigón simple (sin armadura), e ≥ 7 cm	M2
	<b>HORMIGON PROYECTADO:</b>	
	e = 3 cm	M2
	e = 7 cm	M2
	Albañilería de piedra o ladrillo, e ≥ 15 cm	M2
	<b>REVESTIMIENTO ASFALTICOS:</b>	
	Membrana asfáltica, e ≥ 4 mm	M2
	Con mezcla en planta en caliente, e ≥ 5 cm	M2
	Revestimientos membrana plástica, e > 1,5 cm	M2

  
 Roberto Castro Chávez  
 Administrador de Contrato  
 Consorcio VAC Infraestructuras S.A.

Fecha: Los Ángeles 20 de marzo del 2022


**CERTIFICADO DE ACREDITACION DE EXPERIENCIA**

CONPAX VALKO ARRIGONI INFRAESTRUCTURA S.A. \_\_\_\_\_, RUT 77.038.674-8, certifico que la Empresa **TRANSPORTE Y MAQUINARIA ASTROZA PAZ SPA**, Rut: 76.546.436-6 Ejecutó la Obra: **CONTRATO DE CONSTRUCCIÓN DE OBRAS CIVILES D.S. MOP N°12 DE 2018, OBRAS DE SEGURIDAD NORMATIVA CON PROYECTO QUE REQUIERE ACTUALIZACIÓN, CONSTRUCCION OBRAS DE MEJORAMIENTO OA-04, SECTOR SAN MIGUEL DE DIGULLINY SECTOR LARQUI, RUTA DEL BOSQUE TRAMO CHILLAN-COLLIPULLI**, Que se detalla a continuación:

- Características más relevantes : Obra pública, mejora accesibilidad al transporte público y conectividad de población aledaña.
- Profesional Responsable : Luis Rafael Cofré Sáez
- Cargo : Profesional Residente.
- Fecha de Inicio Real : 23/ Noviembre/ 2020
- Fecha de Término Real : 27/ 07 / 2021
- Valor Total de la Obra : \$ 61.824.630.
- Calificación (si el organismo respectivo tiene sistema de calificación, indicar también escala de evaluación): \_\_\_\_\_

REGISTRO	FACTOR DE CORRECCIÓN	VOLUMEN
1 OM Movimiento de Tierra al Exterior	-	4648 M3
2 OM Excavaciones con Explosivos	-	M3
3 OM Bases y Sub-Bases	-	95 M3
4 OM Hormigón Estructural y Albañilería	Hormigón armado	M3
	Hormigón sin armar	M3
	Ladrillo o Bloque armados	M3
	Piedra ladrillo o bloque sin armar	M3
5 OM Pavimentos	PAVIMENTOS DE HORMIGÓN:	
	e > 20 cm	M2
	20 > e > 18 cm	M2
	18 > e > 15 cm	M2
	15 > e > 12 cm	672 M2
	PAVIMENTOS ASFALTICOS:	
	Mezcla en planta en caliente	M2
	Mezcla en planta en frío	M2
	Mezcla en sitio	M2
	Doble tratamiento	M2
Tratamiento en simple	M2	
6 OM Pilotaje y Tablestacado	Pilotes en agua	N°
	Pilote en seco	N°
	Tablestacado en agua	N°
	Tablestacado en seco	N°
7 OM Instalación de Tuberías	Tubería metálica Ø > 2"	M1
	Cemento asbesto Ø > 2"	M1
	Cemento comprimido	26 M1
	Plástico Ø > 2"	M1
8 OM Instalaciones de Agua Potable y Alcantarillado	DE AGUA POTABLE:	
	En edificio de más de 1 piso	UTM
	En edificios de 1 piso	UTM
	En exteriores	UTM
DE ALCANTARILLADO:		
En edificio de más de 1 piso	UTM	
En edificios de 1 piso	UTM	
En exteriores	UTM	






**CERTIFICADO DE ACREDITACION DE EXPERIENCIA**

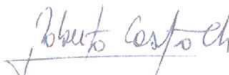
CONPAX VALKO ARRIGONI INFRAESTRUCTURA S.A. \_\_\_\_\_, RUT: 77.038.674-8, certifico que la Empresa **TRANSPORTE Y MAQUINARIA ASTROZA PAZ SPA**, Rut: 76.546.436-6, Ejecutó la Obra: **OBRAS CIVILES D.S MOP N°20 DE 2018 "OBRAS DE SEGURIDAD NORMATIVA CON PROYECTO QUE REQUIERE ACTUALIZACION", "OBRAS NORMATIVAS" Y "OBRAS DE SERVICIALIDAD", MOVIMIENTO DE TIERRA Y OBRAS DE SANEAMIENTO EN OS-14 ATRAVIESO EL TREBOL, RUTA DE LOS RIOS, TRAMO TEMUCO RIO BUENO.** Que se detalla a continuación:

- Características más relevantes : Obra pública, mejora la conectividad de localidades aledañas.
- Profesional Responsable : Luis Rafael Cofré Sáez
- Cargo : Profesional Residente.
- Fecha de Inicio Real : 14 / Marzo / 2022
- Fecha de Término Real : 13 / Enero / 2023
- Valor Total de la Obra : \$329.104.123
- Calificación (si el organismo respectivo tiene sistema de calificación, indicar también escala de evaluación): \_\_\_\_\_

REGISTRO	FACTOR DE CORRECCIÓN	VOLUMEN
1 OM Movimiento de Tierra al Exterior	-	21.635 M3
2 OM Excavaciones con Explosivos	-	M3
3 OM Bases y Sub-Bases	-	M3
4 OM Hormigón Estructural y Albañilería	Hormigón armado	M3
	Hormigón sin armar	M3
	Ladrillo o Bloque armados	M3
	Piedra ladrillo o bloque sin armar	M3
	PAVIMENTOS DE HORMIGÓN:	
5 OM Pavimentos	e > 20 cm	M2
	20 > e > 16 cm	M2
	16 > e > 12 cm	M2
	12 > e > 8 cm	M2
	PAVIMENTOS ASFALTICOS:	
	Mezcla en planta en caliente	M2
	Mezcla en planta en frío	M2
	Mezcla en sitio	M2
	Doble tratamiento	M2
	Tratamiento en simple	M2
6 OM Pilotaje y Tablestacado	Pilotes en agua	N°
	Pilote en seco	N°
	Tablestacado en agua	N°
	Tablestacado en seco	N°
7 OM Instalación de Tuberías	Tubería metálica Ø > 2"	M1
	Cemento asbesto Ø > 2"	M1
	Cemento comprimido	M1
	Plástico Ø > 2"	M1
8 OM Instalaciones de Agua Potable y Alcantarillado	DE AGUA POTABLE:	
	En edificio de más de 1 piso	UTM
	En edificios de 1 piso	UTM
	En exteriores	UTM
DE ALCANTARILLADO:		



REGISTRO	FACTOR DE CORRECCIÓN	VOLUMEN
	En edificio de más de 1 piso	UTM
	En edificios de 1 piso	UTM
	En exteriores	UTM
9 OM Obras de Arquitectura	-	UTM
10 OM Sondaje y Prospecciones	-	UTM
11 OM Obras Bajo Agua	Enrocados	M3
	Rellenos	M3
	Excavaciones	261 M3
12 OM Instalaciones de Gas	En edificio de más de 1 piso	UTM
	En edificios de 1 piso	UTM
	En exteriores	UTM
13 OM Instalaciones Eléctricas	-	UTM
14 OM Montaje de Equipos Eléctricos	-	UTM
15 OM Estructuras de Maderas	-	UTM
16 OM Montaje de Equipos Mecánicos	-	UTM
17 OM Estructuras Metálicas y de Calderería	-	UTM
18 OM Seguridad Vial	-	18 UTM
20 OM Hormigón Marítimo	-	M3
21 OM Obras de Defensas Fluviales	<b>DEFENSAS FLUVIALES EN ENROCADOS:</b>	
	Peso < 200 kg	M3
	200 kg ≤ peso ≤ 500 kg	M3
	500 kg < peso < 2.000 kg	M3
	Peso < 200 kg	M3
	Peso ≥ 2.000 kg	M3
	Defensas fluviales en gaviones	M3
Defensas fluviales en otro tipo de material	M3	
22 OM Revestimiento de Canales	Hormigón con o sin malla de acero, e ≥ 10 cm	M2
	Hormigón simple (sin armadura), e ≥ 7 cm	M2
	<b>HORMIGON PROYECTADO:</b>	
	e = 3 cm	M2
	e = 7 cm	M2
	Albañilería de piedra o ladrillo, e ≥ 15 cm	M2
	<b>REVESTIMIENTO ASFALTICOS:</b>	
	Membrana asfáltica, e ≥ 4 mm	M2
	Con mezcla en planta en caliente, e ≥ 5 cm	M2
	Revestimientos membrana plástica, e > 1,5 cm	M2

  
 Roberto Castro Chávez  
 Administrador de Contrato  
 Consorcio VAC Infraestructuras S.A.

Fecha: Pitrufquén 20 de marzo del 2023

**CERTIFICADO DE EXPERIENCIA**

 N° 

SACYR CHILE SA., 96.786.880-9, certifico que la empresa CONSTRUCTORA MARISOL PAZ CHAPARRO EIRL rut 76,190,965-7, ejecutó la obra: RUTA CONCEPCION CABRERO, que se detalla a continuación:

- Características mas relevantes:

- Profesional Responsable:
- Cargo:
- Fecha de Inicio:
- Fecha de Término:
- Valor Total de la Obra:
- Calificación:

Registro	Especialidad	Volumen
1.O.M	Movimiento de Tierras al Exterior.	110.000 m <sup>3</sup>
2.O.M	Excavaciones con Explosivos.	m <sup>3</sup>
3.O.M	Bases y Subbases.	50.000 m <sup>3</sup>
4.O.M	Hormigón Estructural y Albañilerías.	30.000 m <sup>3</sup>
5.O.M	Pavimentos.	8.900 m <sup>2</sup>
6.O.M	Pilotaje y Tablestacado.	pilotes o tablestacas
7.O.M	Instalación de Tuberías.	80.000 ml
8.O.M	Instalaciones de Agua Potable y Alcantarillado.	50 UTM
9.O.M	Obras de Arquitectura.	750 UTM
10.O.M	Sondajes y Prospecciones.	UTM
11.O.M	Obras Bajo Agua.	m <sup>3</sup>
12.O.M	Instalaciones de Gas.	UTM
13.O.M	Instalaciones Eléctricas.	UTM
14.O.M	Montaje de Equipos Eléctricos.	UTM
15.O.M	Estructuras de Madera.	520 UTM
16.O.M	Montaje de Equipos Mecánicos.	UTM
17.O.M	Estructuras Metálicas y de Calderería.	400 UTM
18.O.M	Seguridad Vial.	45 UTM
19.O.M	Conservación Habitual de Caminos y Obras de Regadío.	No acreditada
20.O.M	Hormigón Marítimo.	m <sup>3</sup>
21.O.M	Obras de Defensas Fluviales.	6.500 m <sup>3</sup>
22.O.M	Revestimiento de Canales.	700 m <sup>2</sup>

Nota: Anexar documentación de respaldo, certificado del mandante, recepción municipal, u otro que permita su verificación. INGRESAR DATOS EN LOS ESPACIOS DE COLOR.

\*= Ver notas RCOP Capítulo 4: Registro de Contratistas MOP - Categorías y Especialidades, Cuadro N° 3.

 Fecha, 

Timbre, Nombre, RUT y Firma Mandante



**SACYR CHILE S.A.**  
 RUT: 96.786.880 - 9

## CERTIFICADO DE EXPERIENCIA

N°

( Decreto MOP N° 75 de 02.02.2004. Artículo 20)

SACYR CHILE SA ,Rut.:96.786.880-9, certifico que la empresa CONSTRUCTORA MARISOL PAZ CHAPARRO EIRL Rut.:76.190.965-7, ejecutó la obra: Concesion Autopista Concepcion -Cabrero que se detalla a continuación:

- Características mas relevantes:

- Profesional Responsable:
- Cargo:
- Fecha de Inicio:
- Fecha de Término:
- Valor Total de la Obra:
- Calificación:

Registro	Especialidad	Volumen
1.O.M	Movimiento de Tierras al Exterior.	326.000 m <sup>3</sup>
2.O.M	Excavaciones con Explosivos.	m <sup>3</sup>
3.O.M	Bases y Subbases.	66.000 m <sup>3</sup>
4.O.M	Hormigón Estructural y Albañilerías.	* 33.555 m <sup>3</sup>
5.O.M	Pavimentos.	* 10.000 m <sup>2</sup>
6.O.M	Pilotaje y Tablestacado.	* pilotes o tablestacas
7.O.M	Instalación de Tuberías.	* 85.000 ml
8.O.M	Instalaciones de Agua Potable y Alcantarillado.	* 60 UTM
9.O.M	Obras de Arquitectura.	800 UTM
10.O.M	Sondajes y Prospecciones.	UTM
11.O.M	Obras Bajo Agua.	* m <sup>3</sup>
12.O.M	Instalaciones de Gas.	* UTM
13.O.M	Instalaciones Eléctricas.	UTM
14.O.M	Montaje de Equipos Eléctricos.	UTM
15.O.M	Estructuras de Madera.	615 UTM
16.O.M	Montaje de Equipos Mecánicos.	UTM
17.O.M	Estructuras Metálicas y de Calderería.	400 UTM
18.O.M	Señalización y Pintura	60 UTM
19.O.M	Conservación Habitual de Caminos y Obras de Regadío.	No acredita
20.O.M	Hormigón Marítimo.	m <sup>3</sup>
21.O.M	Obras de Defensas Fluviales.	* 7.200 m <sup>3</sup>
22.O.M	Revestimiento de Canales.	* 1.100 m <sup>2</sup>

Notas: Anexar documentación de respaldo, recepción municipal, contrato de trabajo, finiquito, facturas, u otro que permita su verificación. INGRESAR DATOS EN LOS ESPACIOS COLOR GRIS.

\*= Ver notas RCOP Capítulo 4: Registro de Contratistas MOP - Categorías y Especialidades, Cuadro N° 3.

**SACYR CHILE S.A.**  
RUT: 96.786.880 - 9

Timbre, Nombre, Rut y Firma Mandante

Fecha, CONCEPCION,06 DICIEMBRE 2018

### CERTIFICADO DE EXPERIENCIA

Por medio del presente, certifico que CONSTRUCTORA ASTROZA PAZ E.I.R.L., RUT 76.190.965-7, ha participado en la construcción de la obra denominada Autopista Concepción - Cabrero, para el mandante SACYR CHILE S.A., RUT 96.786.880-9, llevando a cabo la ejecución de las unidades de obra que se indican a continuación:

ITEM	DESCRIPCIÓN	UNIDAD	CANTIDAD
1	Arriendo Excavadora c/ Martillo	Hrs	4.480
2	Arriendo Excavadora	Hrs	7.587
3	Arriendo Camión Aljibe	Hrs	5.883
4	Arriendo Retroexcavadora	Hrs	7.937
5	Arriendo Retroexcavadora c/ Martillo	Hrs	373
6	Arriendo Camión Tolva 16m3	Hrs	9.223
7	Arriendo Motoniveladora	Hrs	2.389
8	Arriendo Cama Baja	Día	80
9	Suplemento de Transporte menor a 10k	m3/km	1.185.685
10	Suplemento de Transporte mayor a 10k	m3/km	90.294
11	Excavación de Escarpe	m3	13.084
12	Excavación de corte en terreno	m3	130.108
13	Excavación de TCN	m3	4.294
14	Formación y Compactación de Terraplenes	m3	85.952
15	Manejo de Botadero	m3	216.631
16	Base Granular CBR 80%( Sin aporte de Material	m3	6.083
17	Preparación subrasante	m3	28.474
18	Remoción de Material Inadecuado	m3	14.559
19	Colocación de Geotextil para separación de materiales	m3	6.813
20	Carguío de Camiones en pozo	m3	15.396
21	Suministro y Colocación de Pintura Acrílica	dm	3.317
22	Suministro y Colocación de Moldajes	m2	4.310
23	Tubo HDPE 450 mm	m	198
24	Tubo HDPE 800 mm	m	103
25	Tubo HDPE 1000mm	m	64
26	Instalación Tubo HDPE 800/32	m	292
27	Instalación Tubo HDPE 1000/40	m	701
28	Instalación Tubo HDPE 450/18	m	1.255


**SACYR**  
 INGENIERÍA E  
 INFRAESTRUCTURAS

30	Excavación para tubería HDPE	m3	2.294
31	Preparación sello colocación tubería HDPE	m2	2.958
32	Construcción de canales, fosos, y contrafosos sin revestir	m	6.919
33	Construcción de canales, fosos, y contrafosos a revestir	m	2.086
34	Construcción de Caseta para Locomoción Colectiva	unidad	16
35	Canalización Cámara de Triducto	m	2.706
36	Construcción de Subdren	m	7.850
37	Ejecución de muro salida subdren	unidad	105
38	Relleno Estructural	m3	16.187
39	Aceras de Hormigón	m2	3.086
40	Hormigón H20	m3	1.782
41	Hormigón H30	m3	1.773
42	Instalación Descarga de Agua Tubo Corrugado	m	714
43	Instalación Cunetas de Hormigón	m	3.005
44	Acero para armaduras	m	2.972
45	Instalación Soleras tipo A	m	8.759
46	Rejillas para Sumideros	unidad	12
47	Vallas Peatonales	m	636
48	Cámaras de Triducto	unidad	13
50	Instalación de alambre de Púa	m	2.889
51	Ejecución Embudos para descarga de agua	unidad	218
52	Remoción de Pavimentos Asfálticos con Transp.1km	m2	3.971
53	Remoción de Pavimentos de Hormigón Transp.1km	m2	11.442
54	Excavación para Obras de Drenaje	m3	978
55	Instalación de Portones de dos hojas	unidades	55
56	Preparación y Montaje de Acero	kg	86.811
58	Montaje de malla de refuerzo -acma	m2	4.928
59	Servicios Auxiliares, considera cuadrilla 05 Trabajadores	día	101

Se extiende el presente certificado a solicitud del interesado para acreditar experiencia.



**SACYR CHILE S.A.**  
 RUT: 96.786.880 - 9

**PATRICIO HERNÁNDEZ ROJAS**  
 Gerente Proyecto Autopista Concepción-Cabrero  
 Sacyr Chile S.A.

Concepción, Septiembre 2018

	<h2 style="margin: 0;">Presentación Empresarial</h2>	Versión: 1.0
		Código AP-GEN-23-001
		Páginas: 64 de 67

### INSCRIPCION MOP.



#### REGISTRO DE CONTRATISTAS OBRAS MENORES REGIÓN DEL BIOBÍO (FORMULARIO ÚNICO)

INSCRIPCIÓN  
 ACTUALIZACIÓN  
 MODIFICACIÓN

I
A
M
ver 12/11/2018
(1/3)

#### FORMULARIO F-1

**Nombre o razón social del Contratista:**  
 CONSTRUCTORA MARISOL PAZ CHAPARRO EIRL

- R.U.T. 76.190.965 - 7

**- DOMICILIO DEL CONTRATISTA:**

Región  Ciudad  Comuna

Calle  N°  Of./Dpto.

Teléfono  Casilla  Correo

Correo Electrónico

solicita al Sr. Secretario Regional Ministerial, su tramitación en el Registro de Contratistas de Obras Menores de la VIII Región, en el proceso que se indica, en las siguientes especialidades (indicar con una X):

INSCRIPCIÓN   
 ACTUALIZACIÓN   
 MODIFICACIÓN

- |  |  |
|--|--|
| <input checked="" type="checkbox"/> 1 O.M. MOVIMIENTO DE TIERRA AL EXTERIOR<br><input type="checkbox"/> 2 O.M. EXCAVACIONES CON EXPLOSIVOS<br><input checked="" type="checkbox"/> 3 O.M. BASES Y SUB-BASES<br><input checked="" type="checkbox"/> 4 O.M. HORMIGÓN ESTRUCTURAL Y ALBAÑILERÍAS<br><input checked="" type="checkbox"/> 5 O.M. PAVIMENTOS<br><input checked="" type="checkbox"/> 6 O.M. PILOTAJE Y TABLESTACADO<br><input checked="" type="checkbox"/> 7 O.M. INSTALACIÓN DE TUBERÍAS<br><input checked="" type="checkbox"/> 8 O.M. INSTALACIONES DE A. P. Y ALCANTARILLADO<br><input checked="" type="checkbox"/> 9 O.M. OBRAS DE ARQUITECTURA<br><input type="checkbox"/> 10 O.M. SONDAJES Y PROSPECCIONES<br><input type="checkbox"/> 11 O.M. OBRAS BAJO AGUA | <input type="checkbox"/> 12 O.M. INSTALACIONES DE GAS<br><input type="checkbox"/> 13 O.M. INSTALACIONES ELÉCTRICAS<br><input type="checkbox"/> 14 O.M. MONTAJE DE EQUIPOS ELÉCTRICOS<br><input checked="" type="checkbox"/> 15 O.M. ESTRUCTURAS DE MADERAS<br><input checked="" type="checkbox"/> 16 O.M. MONTAJE DE EQUIPOS MECÁNICOS<br><input checked="" type="checkbox"/> 17 O.M. ESTRUCTURAS METÁLICAS Y DE CALDERERÍA<br><input checked="" type="checkbox"/> 18 O.M. SEGURIDAD VIAL<br><input checked="" type="checkbox"/> 19 O.M. C. HAB. DE CAMINOS Y OBRAS DE REGADÍO<br><input checked="" type="checkbox"/> 20 O.M. HORMIGÓN MARÍTIMO<br><input checked="" type="checkbox"/> 21 O.M. OBRAS DE DEFENSAS FLUVIALES<br><input checked="" type="checkbox"/> 22 O.M. REVESTIMIENTO DE CANALES |
|--|--|

CABRERO, 6 de DICIEMBRE del 2018

  
 Firma Representante Legal

INCLUIR: CERTIFICADO DE ANTECEDENTES COMERCIALES DEL CONTRATISTA, PERSONA NATURAL, o SOCIEDAD. (Correspondiente al contratista).  
 INCLUIR: CERTIFICADO DE ANTECEDENTES PARA FINES ESPECIALES DE LA PERSONA NATURAL, DE CADA SOJO EN CASO DE SOCIEDADES, y DE LOS PROFESIONALES INTEGRANTES DEL EQUIPO GESTOR, ADEMÁS DE LOS ANTECEDENTES LEGALES DE LA SOCIEDAD, QUE CORRESPONDE A ESCRITURA DE CONSTITUCIÓN, EXTRACTO, INSCRIPCIÓN REGISTRO DE COMERCIO, PUBLICACIÓN Y VIGENCIA. (EN EL PROCESO DE ACTUALIZACIÓN, EN LOS DOCUMENTOS LEGALES DE LA SOCIEDAD SOLO INCLUIR VIGENCIA DE LA SOCIEDAD, Y EVENTUALMENTE MODIFICACIONES SI LAS HUBO DESDE LA ANTERIOR PRESENTACIÓN).

EL PROCESO DE INSCRIPCIÓN INICIA AL INGRESAR LA SOLICITUD CON TODA LA DOCUMENTACIÓN REQUERIDA, ORIGINAL O COPIA LEGALIZADA NOTARIAL DEL ORIGINAL, TENIDO A LA VISTA EN FORMULARIOS, SOLO LLENAR ESPACIOS MARCADOS EN COLOR GRIS. EL PRESENTE FORMULARIO ES CONSIDERADO COMO CARTA CONDUCTORA.

NOTA: LOS CERTIFICADOS REQUERIDOS EN FORMULARIO ÚNICO DEBEN SER DE DATA NO MAYOR A 30 DÍAS, EXCEPTO VIGENCIA SOCIEDAD (60 DÍAS).





FECHA 18-11-2016

**REGISTRO DE OBRAS MENORES**
**CERTIFICADO DE INSCRIPCIÓN N° 115**

 El Secretario Regional Ministerial de Obras Públicas de la Región del Biobío, que suscribe, certifica que el Contratista, **CONSTRUCTORA MARISOL PAZ E.I.R.L., o "ASTROZA PAZ INGENIERÍA E.I.R.L."** R.U.T.N° **76190965-7**

 se encuentra vigente a la fecha, registrado con el N°, desde, **1002 20-10-2016** y se está inscrito en los siguientes registros y categorías, de acuerdo con lo estipulado en el Registro de obras Menores.

ESPECIALIDAD	CATEGORÍA
1.O.M. Movimiento de Tierra al Exterior	*
2.O.M. Excavaciones con explosivos	*
3.O.M. Bases y Sub-bases	*
4.O.M. Hormigón Estructural y Albañilerías	*
5.O.M. Pavimentos	*
6.O.M. Pilotaje y Tablestacado	*
7.O.M. Instalación de Tuberías	*
8.O.M. Instalaciones de Agua Potable y Alcantarillado	*
9.O.M. Obras de Arquitectura	*
10.O.M. Sondajes y Prospecciones	*
11.O.M. Obras Bajo Agua	*
12.O.M. Instalaciones de Gas	*
13.O.M. Instalaciones Eléctricas	*
14.O.M. Montaje de Equipos Eléctricos	*
15.O.M. Estructuras de Maderas	*
16.O.M. Montaje de Equipos Mecánicos	*
17.O.M. Estructuras Metálicas y de Calderería	*
18.O.M. Seguridad Vial	*
19.O.M. Conservación Habitual de Caminos y Obras de Regadío	B
20.O.M. Hormigón Marítimo	*
21.O.M. Obras de Defensas Fluviales	*
22.O.M. Revestimiento de Canales	*

**CAPACIDAD ECONÓMICA EXPRESADA EN U.T.M. No acredita**

Se otorga el presente certificado a solicitud del interesado para los fines consiguientes.

**ANOTACIONES REGISTRADAS EN LA HOJA DE VIDA**

ANOTACIONES				
FECHA	CALIF.	M	D	
*	*	*	*	*
*	*	*	*	*
*	*	*	*	*
*	*	*	*	*
*	*	*	*	*
*	*	*	*	*
MÉRITO				
DEMÉRITO				
115				
FACTURA		FECHA		
487.838		18-11-2016		



POR ORDEN DEL SECRETARIO REGIONAL MINISTERIAL

**Karen Reichelt Méndez**  
 Ingeniero Constructor  
 Unidad Técnica SRM OO.PP.  
 Región del Biobío Concepción

SECRETARÍA REGIONAL MINISTERIAL, Región del Biobío, Avda. A. Prat 501 Piso 3, teléfono 41-2852207, email oirs@mop.gov.cl - Concepción

Versión:	1.0
Código	AP-GEN-23-001
Páginas:	66 de 67



## REGISTRO DE CONTRATISTAS OBRAS MENORES REGIÓN DEL BIOBÍO (FORMULARIO ÚNICO)

INSCRIPCIÓN	I
ACTUALIZACIÓN	A
MODIFICACIÓN	M

FORMULARIO F-1

Nombre o razón social del Contratista:

Constructora Marisol Paz E.I.R.L. O Constructora Astroza Paz E.I.R.L.

- R.U.T. 76.190.965 - 7

- DOMICILIO DEL CONTRATISTA:

Región Octava Ciudad Cabrero Comuna Cabrero

Calle Río Claro N° 199 Of./Dpto. 214

Teléfono 984969927 Casilla Correo

Correo Electrónico davidsatroza@gmail.com

solicita al Sr. Secretario Regional Ministerial, su tramitación en el Registro de Contratistas de Obras Menores de la VIII Región, en el proceso que se indica, en las siguientes especialidades (indicar con una X):

INSCRIPCIÓN   
 ACTUALIZACIÓN   
 MODIFICACIÓN

- |  |   |
|--|---|
| <input checked="" type="checkbox"/> 1 O.M. MOVIMIENTO DE TIERRA AL EXTERIOR        | <input type="checkbox"/> 12 O.M. INSTALACIONES DE GAS                             |
| <input type="checkbox"/> 2 O.M. EXCAVACIONES CON EXPLOSIVOS                        | <input type="checkbox"/> 13 O.M. INSTALACIONES ELÉCTRICAS                         |
| <input checked="" type="checkbox"/> 3 O.M. BASES Y SUB-BASES                       | <input type="checkbox"/> 14 O.M. MONTAJE DE EQUIPOS ELÉCTRICOS                    |
| <input checked="" type="checkbox"/> 4 O.M. HORMIGÓN ESTRUCTURAL Y ALBANILERÍAS     | <input checked="" type="checkbox"/> 15 O.M. ESTRUCTURAS DE MADERAS                |
| <input checked="" type="checkbox"/> 5 O.M. PAVIMENTOS                              | <input checked="" type="checkbox"/> 16 O.M. MONTAJE DE EQUIPOS MECÁNICOS          |
| <input checked="" type="checkbox"/> 6 O.M. PILOTAJE Y TABLESTACADO                 | <input checked="" type="checkbox"/> 17 O.M. ESTRUCTURAS METÁLICAS Y DE CALDERERÍA |
| <input checked="" type="checkbox"/> 7 O.M. INSTALACIÓN DE TUBERÍAS                 | <input checked="" type="checkbox"/> 18 O.M. SEGURIDAD VIAL                        |
| <input checked="" type="checkbox"/> 8 O.M. INSTALACIONES DE A. P. Y ALCANTARILLADO | <input checked="" type="checkbox"/> 19 O.M. C.HAB. DE CAMINOS Y OBRAS DE REGADÍO  |
| <input checked="" type="checkbox"/> 9 O.M. OBRAS DE ARQUITECTURA                   | <input checked="" type="checkbox"/> 20 O.M. HORMIGÓN MARÍTIMO                     |
| <input type="checkbox"/> 10 O.M. SONDAJES Y PROSPECCIONES                          | <input checked="" type="checkbox"/> 21 O.M. OBRAS DE DEFENSAS FLUVIALES           |
| <input type="checkbox"/> 11 O.M. OBRAS BAJO AGUA                                   | <input checked="" type="checkbox"/> 22 O.M. REVESTIMIENTO DE CANALES              |

Cabrero 8 de Septiembre del 2016



*[Firma manuscrita]*  
 Firma Representante Legal

NOTAS: INCLUIR CERTIFICADO DE ANTECEDENTES PARA FINES ESPECIALES DE LA PERSONA NATURAL DE CADA SOCIO EN CASO DE SOCIEDADES, Y DE LOS PROFESIONALES INTEGRANTES DEL EQUIPO GESTOR, ASÍ COMO DE LOS ANTECEDENTES LEGALES DE LA SOCIEDAD.  
 EL PROCESO DE INSCRIPCIÓN DEBE INICIARSE INGRESANDO LA SOLICITUD A TRAVÉS DE INTERNET: [www.registro.mop.cl](http://www.registro.mop.cl) (información detallada ingresarse al sistema en papel (a finalización) debe hacerse dentro del plazo de 5 días posteriores al hito del trámite por Internet anexando la documentación requerida original o copia legalizada) EN PAPEL SOLO LLENAR ESPACIOS MARCADOS EN COLOR GRIS. EL PRESENTE FORMULARIO ES CONSIDERADO COMO CARTA CONDUCATORIA.

PROCESO N°

SECRETARÍA REGIONAL MINISTERIAL, Región del Biobío, Avda. A. Prat 501 Piso 3, teléfono 41-2852207, email oirs@mop.gov.cl - Concepción  
 2 FORMULARIO ÚNICO 3

FACTURA  
 FECHA

 <p><b>ASTROZA PAZ</b> Construyendo Confianza</p>	<p><b>Presentación Empresarial</b></p>	<p>Versión: 1.0</p>
		<p>Código AP-GEN-23-001</p>
		<p>Páginas: 67 de 67</p>

**11. CLIENTES**

